



**Návod na montáž a použití
blokování jehelního podávání
Sada 0888 310134**

Teile-Nr./ Part-No.:

0791 888722

1 Všeobecné informace

Použití pro šicí stroje 888 a 887 řady M-Type jako volitelné vybavení.

1.1 Montážní sada

Kompletní sada na blokování jehelního podávání má objednáací číslo **0888 310134** a skládá se z těchto komponent:

0888 310024	(15)	Držák
0888 310030	(14)	Čep
0888 120050	(6)	Držák
9205 101898	(5)	Závitový kolík (M4x12)
9231 000367	(4, 8)	Matice
9840 120025	(7)	Příchytka
9301 102451	(3)	Válc. kolík (6M6x8)
9205 102497	(10)	Závitový kolík (M6x12)
9303 302850	(22)	Rýhovaný kolík (6x36) - pro stroje s minimotorem
9303 502990	(23)	Rýhovaný kolík (6x30) - pro stroje s přímým pohonem

2 Popis a funkce zařízení

Sada dílců 0888 310134 slouží k zablokování jehelního podávání u obuvnických strojů řady M-Type.

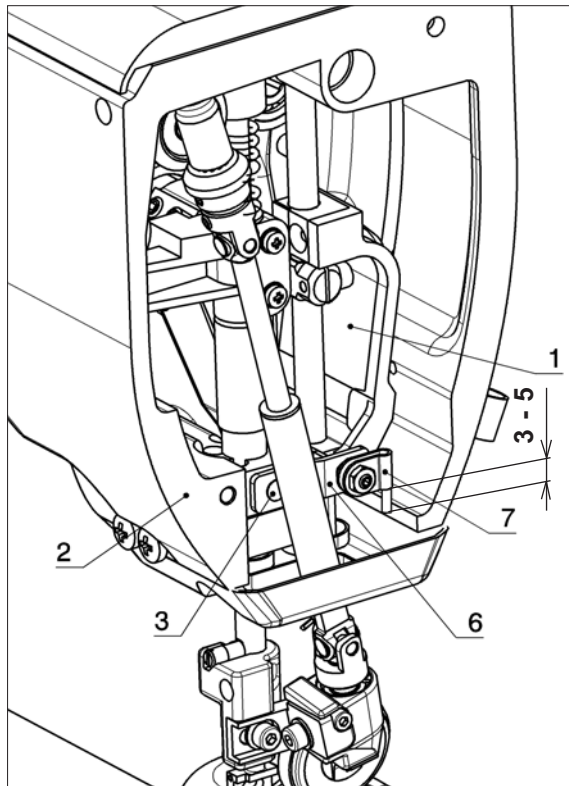
Změny dvoukrokového podávání na jednokrokové je dosaženo fixací držáku jehelní tyče vůči ramenu, uvolněním svěrného spoje horní hliníkové páky a zafixováním pravého táhla podávací spojky (a tím i vnějšího tělesa této spojky) vzhledem k základní desce.

Vložka stehové desky 0888 200950 (kategorie šití 100), 0888 200960 (200) a 0888 200970 (300).

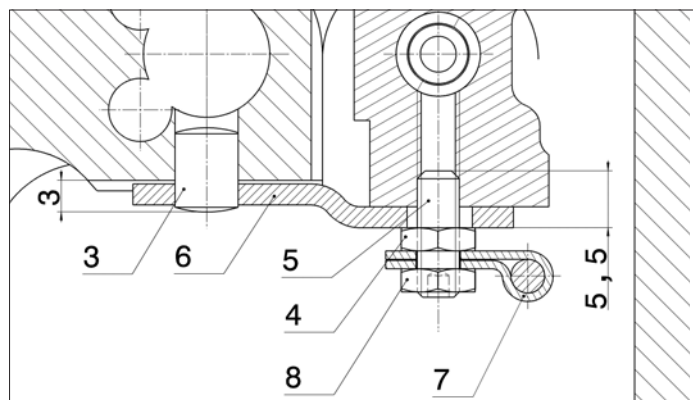


3 Montáž

3.1 Fixace držáku jehelní tyče

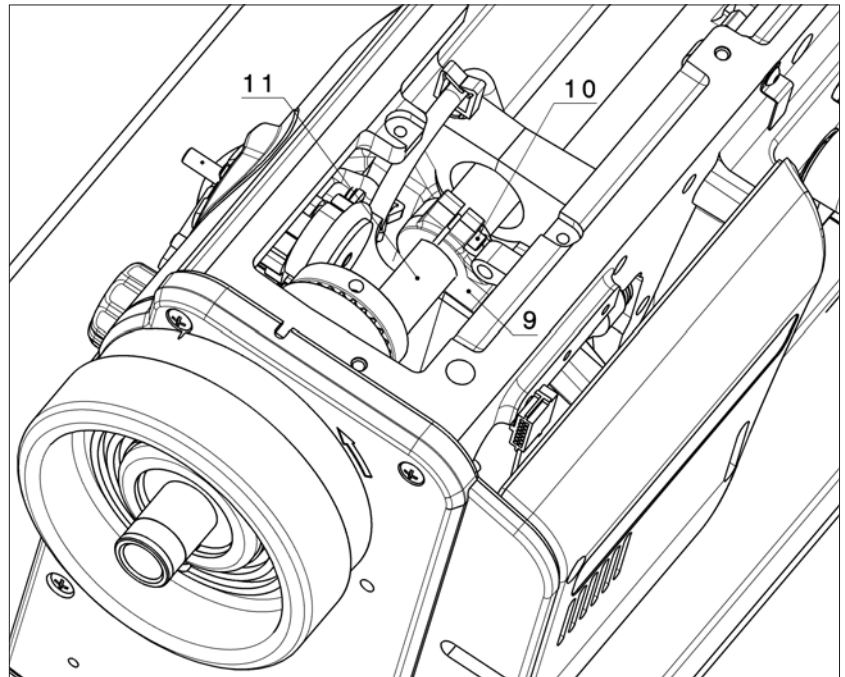


- Demontujte boční kryt hlavy stroje a vyšroubujte imbusový šroub, který přidržuje mazací knot na boku držáku jehelní tyče (1).
- Do otvoru v rameni (2) naklepněte válcový kolík (3) tak, aby vyčníval asi 3 mm. Pozor na pouzdro vedení patní tyče!
- Lepidlem Loctite 638 zalepte matici (4) na stavěcím šroubu (5) dle obr.
- Nasaďte držák (6) na kolík v rameni a stavěcím šroubem pevně přichyťte k držáku jehelní tyče, který ustavte na střed jehelního otvoru vložky stehové desky.
- Pak nasuňte přichytku s knotem (7) a dotáhněte druhou matici (8).





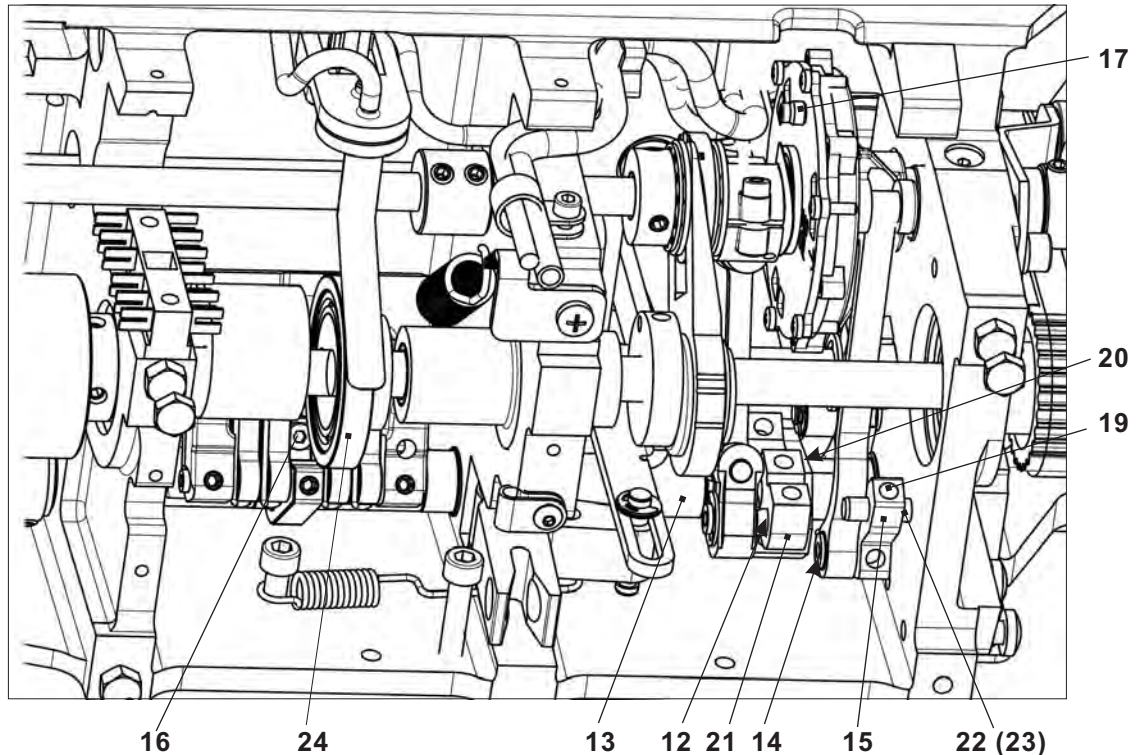
3.2 Uvolnění horní hliníkové páky jehelního podávání na kyvné hřídeli držáku jehelní tyče



- Vyšroubujte šroub M4 s podložkou z páky (9) a místo něho našroubujte stavěcí šroub (10), čímž rozepřete svěrný spoj tak, aby se páka na hřídeli (11) volně kývala.



3.3 Úprava a nastavení podávací spojky



- U strojů s minimotorem nahraďte rýhovaný kolík 9303 502990 pro držák minimotoru delším kolíkem (22).
U strojů s přímým pohonem naklepněte do příslušného otvoru v základní desce kolík (23).
V obou případech má kolík vyčnívat z levé strany základní desky asi 17 mm.
- Povolte dva šrouby (20) na kyvné páce (21).
- Čep levého táhla podávací spojky vysuňte z otvoru v kyvné páce a zasuňte jej do otvoru (12), který je nejdál od kyvné hřídele (13) a dotáhněte příslušným šroubem.
- Čep pravého táhla vysuňte z otvoru, při poloze ručního kola 300° vyměňte za nový čep (14), nasadte do dílce (15), který je zároveň nasazen na kolíku (22).
- Na knoflíku nastavte nulovou délku stehu.
- Povolte šroub (16) u kulisy kývavého pohybu.
- Po vyšroubování šroubu na tělese podávací spojky zasuňte dřík jehly do příslušného otvoru (17).
- Otáčejte ručním kolem stroje až do té doby, než zapadne dřík jehly do otvoru hvězdice uvnitř spojky (zasuňte směrem dovnitř asi o 5 mm).
- Pravé táhlo podávací spojky opřete o kolík (22) a dotáhněte šrouby (19), (20) a (16).
- Při poloze ručního kola 312° (332° u strojů Global) nastavte polohu výstředníku přepínání podávací spojky jeho ryskou proti spodní rýsce na přepínací klínové vidlici a upevněte.
- Mrtvá poloha výstředníku (24) je při 0° na stupnici ručního kola (pro stroje Global je to 20°). Při pohybu zpátkovací pákou nahoru/dolů se podávací hřídel (13) nesmí kývat.
- Při max. délce stehu vyzkoušejte bezvadnou funkci podávací spojky (nesmí uvnitř narážet).