



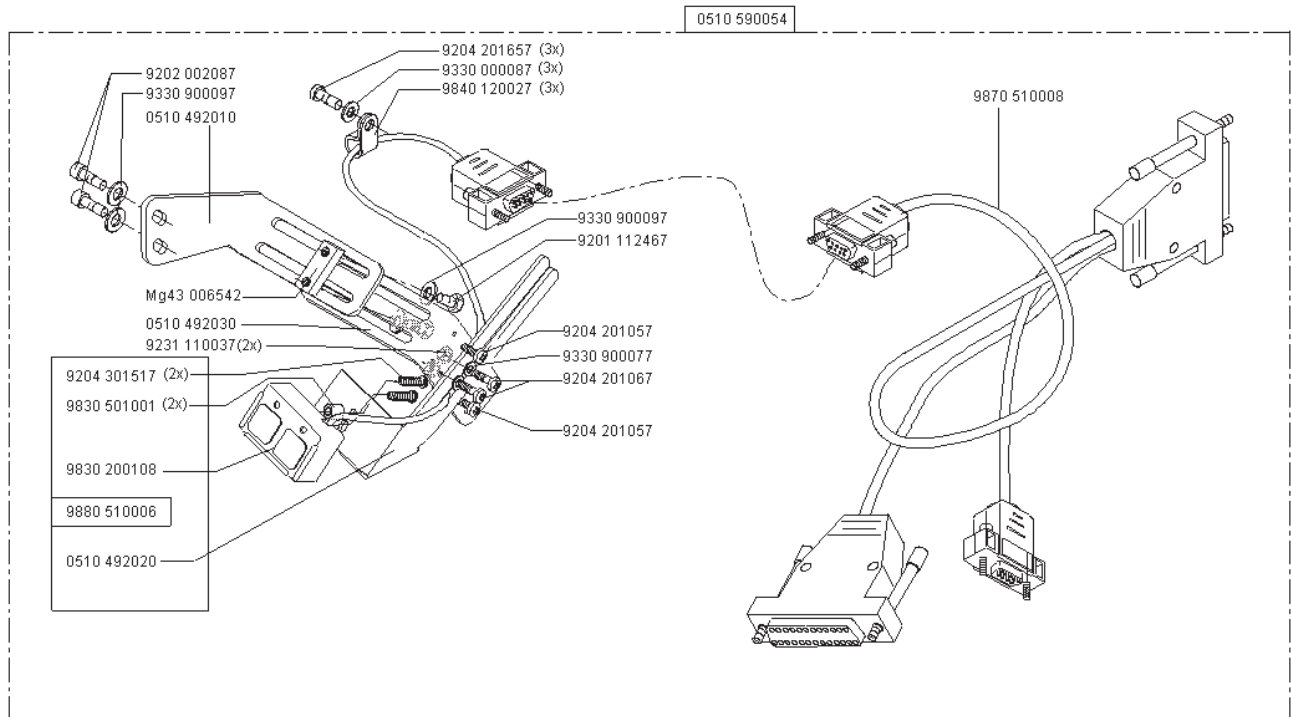
Anbauanleitung für Handtaster
Teilesatz 0510 59 005 4
Fitting Instruction for hand switch
Kit 0510 59 005 4

Teile-Nr./ Part-No.:

0791 510701

1. Komponenten des Bausatzes

Der Teilesatz 0510 590054 besteht aus den in der Zeichnung abgebildeten Komponenten.



2. Anbau des Handtasters (mit Montagebeispielen)

Klasse 530, rechts montiert



Klasse 510, links montiert



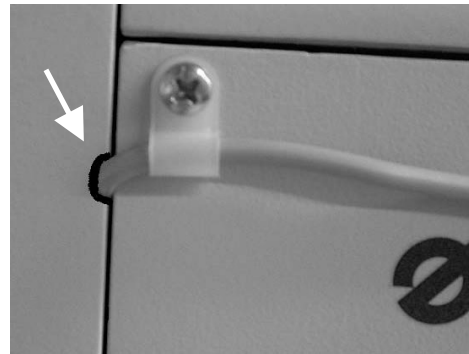
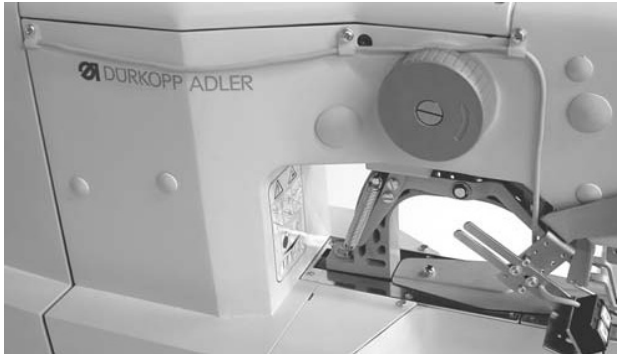
Achtung !

Der Taster ist so vormontiert, dass dieser an der rechten Seite des Nähautomaten angebaut werden kann. Bei Anbau des Tasters an der linken Seite des Nähautomaten, muss das Tastengehäuse auf der anderen Seite des Winkels (Bestell-Nr.: 0510 492020) montiert werden.



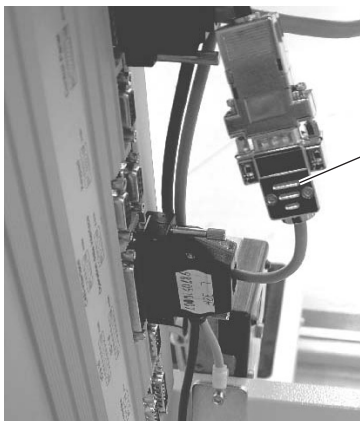
2.1. Verlegung der Leitung

- Entsprechend den Abbildungen vornehmen.

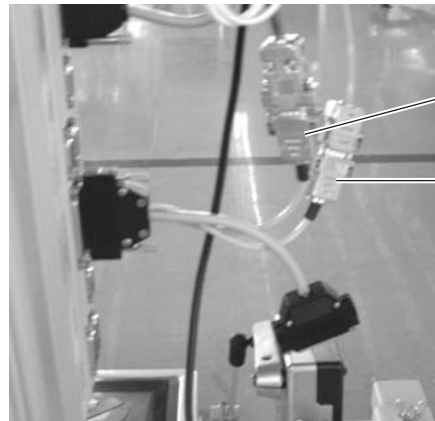


- Die Abdeckhaube muss nachgearbeitet werden (siehe Pfeil).
- Mit einer Rundfeile etwas ausfeilen.

3. Elektrischer Anschluss des Handtasters



Pedal



Pedal

Handtaster

Alt (Bestell-Nr.: 9870 510007)

Neu (Bestell-Nr.: 9870 510008)

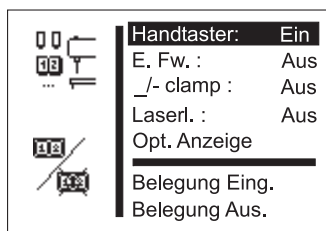


Achtung !

Der bisherige Adapter (Bestell-Nr.: 9870 510007) entfällt und muss durch den neuen Adapter (Bestell-Nr.: 9870 510008) ersetzt werden. An diesem neuen Adapter müssen der Handtaster und das Fusspedal angeschlossen werden.



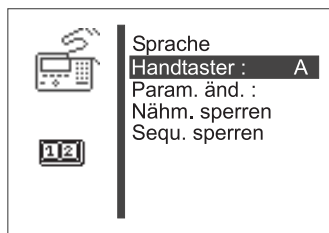
4. Aktivierung des Handtasters (ab Softwareversion A05)



Der Handtaster ist eine optionale Baugruppe und muss in der Steuerung angemeldet werden.

- Maschine einschalten.
- Taste "F" drücken.
- Code "25483" eingeben und mit "OK" bestätigen.
- Menü "Maschine" anwählen und mit "OK" bestätigen.
- Menü "Einrichtung" anwählen und mit "OK" bestätigen.
- Menü "Ausstattung" anwählen und mit "OK" bestätigen.
- Menü "Handtaster" anwählen und mit Taste "OK" Menü aktivieren. Mit der Taste "↑" Funktion auf "EIN" stellen und mit "OK" bestätigen.
- Mit Taste "←" ins Menü "Einrichtungen" wechseln.
- Mit Taste "←" ins Menü "Maschine" wechseln.
- Mit Taste "←" ins Hauptmenü der Technikerebene wechseln. Punkt 5. beachten.

5. Auswahl des Handtaster-Modus



- Im Hauptmenü der Technikerebene Menü "Benutzer" anwählen.
- Menü "Handtaster" anwählen und mit Taste "OK" Menü aktivieren. Mit der Taste "↑" Funktion auf Modus "A" oder "B" stellen und mit "OK" bestätigen
- Mit Taste "ESC" ins Hauptmenü wechseln

Modus: A = Schnellstart

- Taster 1:
- Heben und Senken des Klammerfusses.
 - Unterbrechung des Nähvorgangs.
 - Abbruch des Nähvorgangs nach Unterbrechung.

- Taster 2:
- Wenn der Klammerfuss *nicht* abgesenkt ist, wird er abgesenkt.
 - Nähstart.
 - Unterbrechung des Nähvorgangs.
 - Fortsetzen des Nähvorgangs nach Unterbrechung.

Modus: B = Normal

- Taster 1:
- Heben und Senken des Klammerfusses.
 - Unterbrechung des Nähvorgangs.
 - Abbruch des Nähvorgangs nach Unterbrechung.

- Taster 2:
- Nähstart, wenn der Klammerfuss abgesenkt ist.
 - Unterbrechung des Nähvorgangs.
 - Fortsetzen des Nähvorgangs nach Unterbrechung.



Anbauanleitung für Handtaster
Teilesatz 0510 59 005 4
Fitting Instruction for hand switch
Kit 0510 59 005 4

Teile-Nr./ Part-No.:

0791 510701

Für Ihre Notizen:



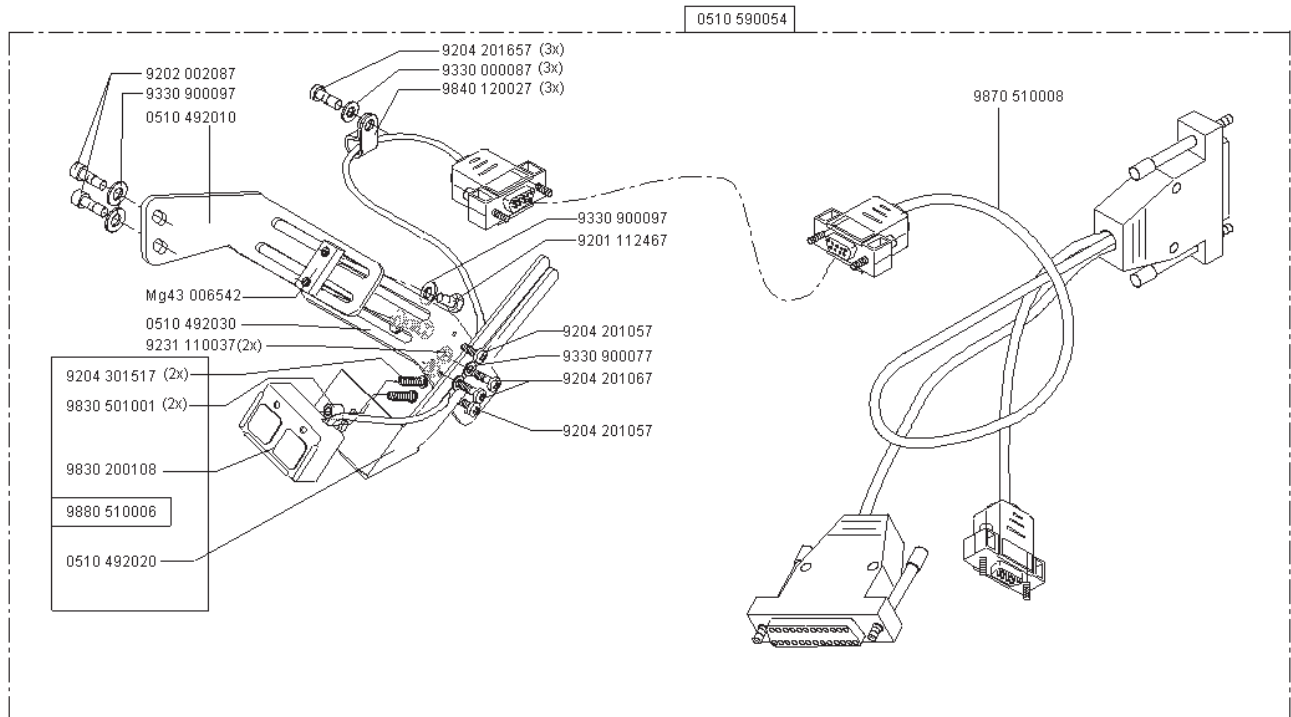
Anbauanleitung für Handtaster
Teilesatz 0510 59 005 4
Fitting Instruction for hand switch
Kit 0510 59 005 4

Teile-Nr./ Part-No.:

0791 510701

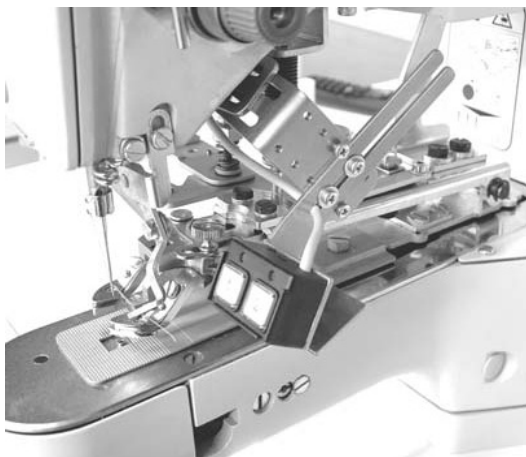
1. Components of the kit

The kit 0510 590054 consists of the components shown in the drawing below.



2. Assembling the hand switch (incl. fitting demonstrations)

Class 530, fitted onto the right side



Class 510, fitted onto to the left side



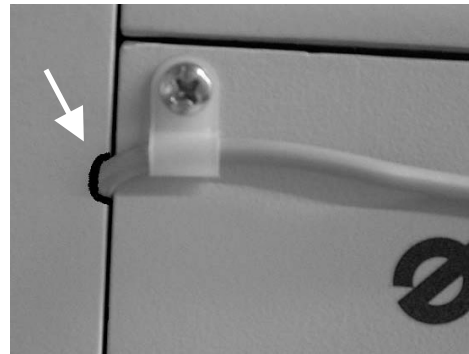
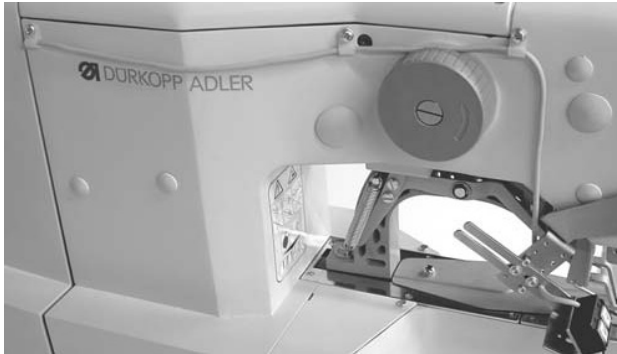
Attention !

The switch has been preassembled so as to be fitted onto the right side of the sewing machine. If you want to fit the switch onto the left side of the sewing machine, you must mount the key housing on the other side of the bracket (part number: 0510 492020).



2.1. Laying of the cables

- Proceed according to the pictures.



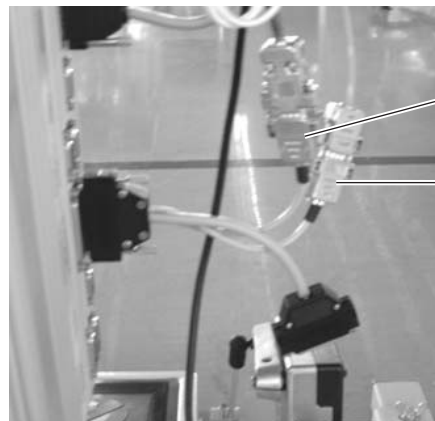
- The covering cap must be reworked (see arrow).
- Notch with a rat tail file.

3. Electrical connection of the hand switch



Pedal

Old (Part number: 9870 510007)



Pedal

Hand switch

New (Part number: 9870 510008)

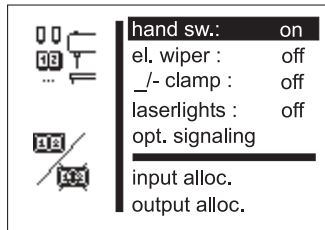


Attention !

The old adapter (part number: 9870 510007) is dropped and must be replaced by the new adapter (part number: 9870 510008). Hand switch and pedal must be connected to this new adapter.



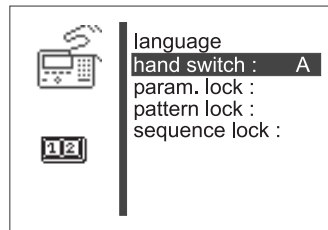
4. Activating the hand switch (from software version A05 onward)



The hand switch is an optional equipment and must be recognized by the control.

- Switch on the machine.
- Press the key "F".
- Enter the code "25483" and confirm with "OK".
- Select the menu "Machine" and confirm with "OK".
- Select the menu "Settings" and confirm with "OK".
- Select the menu "Equipment" and confirm with "OK".
- Select the menu "Hand switch" and activate the menu by actuating the "OK" key. By using the "↑" key, set the function to "ON" and confirm with "OK".
- Go to the menu "Settings" by using the "←" key.
- Switch to the menu "Machine" by using the "←" key.
- Switch to the main menu of the technician level by using the "←" key. Heed point 5.

5. Selecting the hand switch mode



- Select the menu "User" in the main menu of the technician level.
- Select the menu "hand switch" and activate the menu by actuating the "OK" key. By using the "↑" key, set the function to mode "A" or "B" and confirm with "OK".
- Switch to the main menu by actuating the "ESC" key.

Mode: A = Quick start

- Switch 1:
- Lifting and lowering of the clamping foot.
 - Interruption of the sewing process.
 - Abortion of the sewing process after the interruption.

- Switch 2:
- If the clamping foot is *not* lowered, it will be lowered.
 - Sewing start.
 - Interruption of the sewing process.
 - Continuing the sewing process after the interruption.

Mode: B = Regular

- Switch 1:
- Lifting and lowering of the clamping foot.
 - Interruption of the sewing process.
 - Abortion of the sewing process after the interruption.

- Switch 2:
- Sewing starts when the clamping foot is lowered.
 - Interruption of the sewing process.
 - Continuing the sewing process after the interruption.



**Anbauanleitung für Handtaster
Teilesatz 0510 59 005 4
Fitting Instruction for hand switch
Kit 0510 59 005 4**

Teile-Nr./ Part-No.:

0791 510701

Notes: